

جميع المعلومات، بما فيها، من بين أمور أخرى، الضيغ والصور والرسوم البيانية مملوكة لشركة Hangzhou EZVIZ Software Co., Ltd. (المشار إليها فيما بعد باسم «EZVIZ»). يحظر إعادة إنتاج دليل المستخدم هذا (المشار إليه فيما بعد باسم «الدليل») أو تغييره أو توزيعه، جزئيًا أو كليًا، بأي وسيلة كانت، من دون الحصول على إذن كتابي سابق من EZVIZ. لا تقدم EZVIZ أي ضمانات أو كفالات أو إقرارات، مريحة أو ضمنية، تتعلق بالدليل، ما لم يُنص على خلاف ذلك.


## نبذة عن هذا الدليل

يتضمن الدليل تعليمات بشأن استخدام المنتج وإدارته. الصور والمخططات والرسومات وجميع المعلومات الأخرى الواردة فيما بعد مقدمة للوصف والتوضيح فقط. وتخضع المعلومات الواردة في الدليل للتغيير، من دون إخطار، بسبب تحديثات البرامج الثابتة أو أسباب أخرى. يرجى الاطلاع على أحدث نسخة على موقع «EZVIZ الإلكتروني (<http://www.ezviz.com>)».

## سجل المراجعة

إصدار جديد - يناير 2025

## إقرار العلامات التجارية

™ EZVIZ، ، وغيرها من علامات EZVIZ التجارية وشعاراتها تملكها EZVIZ في مختلف الولايات القضائية. والعلامات التجارية والشعارات الأخرى المذكورة أدناه تملكها أصحابها المعنيين.

## إخلاء المسؤولية القانونية

في إطار أقصى حد يسمح به القانون الساري، يتم توفير المنتج المذكور مع أجهزته وبرامجه وكذلك برامجه الثابتة «كما هو» بجميع عيوبه وأخطائه، ولا تقدم EZVIZ أي ضمانات صريحة أو ضمنية، بما في ذلك على سبيل المثال لا الحصر قابلية التسويق والجودة المُرضية والملاءمة لغرض معين وعدم انتهاك الجهات الخارجية. لن تتحمل EZVIZ بأي حال من الأحوال أو مديروها أو مسؤولوها أو موظفوها أو وكلائها المسؤولية أمامك عن أي أضرار خاصة أو تبعية أو عرضية أو غير مباشرة، بما في ذلك من بين جملة أمور، أضرار خسارة الأرباح التجارية أو تعطل الأعمال أو فقدان البيانات أو الوثائق، التي ترتبط باستخدام هذا المنتج، حتى في حال إبلاغ EZVIZ باحتمالية وقوع مثل هذه الأضرار.

إلى الحد الأقصى الذي يسمح به القانون المعمول به، لا يجوز بأي حال من الأحوال أن تتجاوز مسؤولية EZVIZ الإجمالية عن جميع الأضرار سعر الشراء الأصلي للمنتج.

ولا تتحمل EZVIZ أي مسؤولية عن الإصابة الشخصية أو تلف الممتلكات نتيجة لانقطاع المنتج أو إنهاء الخدمة الناجم عن: (أ) التثبيت أو الاستخدام غير الصحيح بخلاف المطلوب؛ (ب) حماية المصالح القومية أو العامة؛ (ج) القوة القاهرة؛ (د) أنت أو جهة أخرى، بما في ذلك، على سبيل المثال لا الحصر، استخدام أي من منتجات الجهة الأخرى، وبرامجها، وتطبيقاتها، وغير ذلك.

وفيما يتعلق بالمنتج المتصل بالإنترنت، تتحمل أنت مسؤولية استخدامه كليًا. لا تتحمل EZVIZ أي مسؤوليات عن التشغيل غير العادي أو انتهاك الخصوصية، أو غيرها من الأضرار الناجمة عن الهجوم السيبراني أو هجمات قراصنة الإنترنت أو اكتشاف وجود فيروسات أو غيرها من مخاطر الإنترنت المتعلقة بالأمان؛ لكن، ستوفر EZVIZ دعمًا تقنيًا في الوقت المناسب إذا لزم الأمر. تختلف قوانين المراقبة وقوانين حماية البيانات حسب السلطة القضائية. يُرجى مراجعة جميع القوانين ذات الصلة في دائرة الاختصاص القضائي التي تتبعها قبل استخدام هذا المنتج لضمان توافق استخدامك مع القانون الساري. لا تتحمل EZVIZ المسؤولية في حال استخدام هذا المنتج لأغراض غير مشروعة.

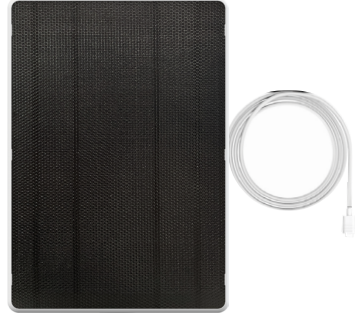
في حالة حدوث أي تضارب بين ما سبق والقانون المعمول به، يسري القانون الأخير.

## جدول المحتويات

|        |  |
|--------|--|
| 1..... | نظرة عامة.....                         |
| 1..... | 1. محتويات العبوة.....                 |
| 2..... | 2. المكونات الأساسية.....              |
| 3..... | 3. شحن الجهاز.....                     |
| 3..... | 1. محول الطاقة للشحن.....              |
| 3..... | 2. شحن الطاقة الشمسية الكهروضوئية..... |
| 4..... | 4. أضيف الجهاز إلى تطبيق EZVIZ.....    |
| 5..... | 5. التركيب.....                        |
| 5..... | 1. موقع التركيب.....                   |
| 6..... | 2. قم بتثبيت الحامل.....               |
| 7..... | 3. تثبيت الجهاز.....                   |
| 8..... | 4. اتصل بكاميرا البطارية.....          |



كثيفة التثبيت (x1)



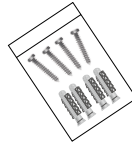
لوح شمسي مع تخزين البطارية (x1)  
فيما يلي يُشار إلى الجهاز



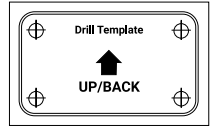
المعلومات التنظيمية (x1)



كتيب التعليمات (x1)

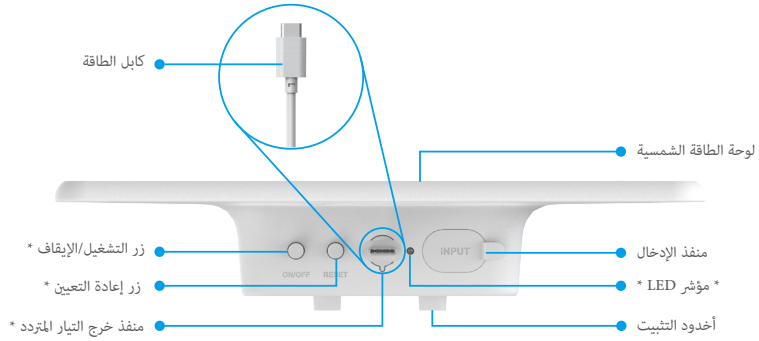


طقم البراغي (x1)



قالب الحفر (x1)

يُعدّ مظهر الجهاز على الجهاز الذي قمت بشرائه.



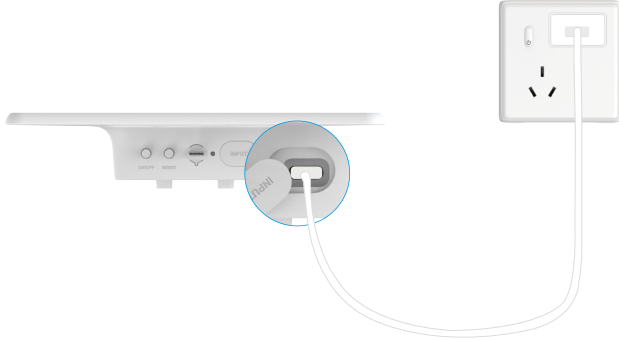
| الاسم                     | الوصف   |
|---------------------------|---|
| مؤشر LED                  | أخضر وامض ببطء: قيد الشحن.  |
|                           | أخضر ثابت: مشحون بالكامل.   |
|                           | أزرق وامض ببطء: يعمل بشكل صحيح.   |
|                           | أزرق ثابت لمدة 5 ثوانٍ: تم إعادة الضبط بنجاح.   |
|                           | أحمر ثابت: البطارية منخفضة. (المتبقي: 10%-3%)   |
|                           | أحمر وامض بسرعة: البطارية منخفضة. (المتبقي: >3%)  |
| زر التشغيل/الإيقاف        | <ul style="list-style-type: none"> <li>التشغيل: اضغط مع الاستمرار على الزر لمدة 2 ثوانٍ.</li> <li>إيقاف التشغيل: اضغط مع الاستمرار على الزر لمدة 4 ثوانٍ.</li> </ul> <p>❗ لا يمكن إيقاف تشغيل الجهاز أثناء الشحن.</p> |
| زر إعادة التعيين          | <p>اضغط الزر ثلاث مرات بشكل قصير لإعادة ضبط جميع الإعدادات إلى الوضع الافتراضي.</p> <p>❗ سيؤدي هذا الإجراء إلى حذف معلومات الاتصال والربط التاريخية للجهاز. يرجى المضي بحذر.</p>                                      |
| منفذ إخراج التيار المتردد | قم بتوصيل وتزويد الطاقة لكاميرات البطارية من EZVIZ.   |

يدعم هذا الجهاز طريقتين للشحن: شحن بواسطة محول الطاقة وشحن بواسطة الطاقة الشمسية الضوئية. للاستخدام الأولي، يُوصى بشحن الجهاز بالكامل.

- يرجى عدم شحن الجهاز عندما تتجاوز درجة الحرارة 50 درجة أو تنخفض عن 0 درجة.
- يتم تشغيل الجهاز تلقائيًا أثناء الشحن ولا يمكن إيقاف تشغيله. لإيقاف التشغيل، افصل مصدر الطاقة أولاً.

### 1. محول الطاقة للشحن

قم بتوصيل الجهاز بمقبس الطاقة باستخدام محول الطاقة (DC5V 2A، يُشترى بشكل منفصل) وكابل الطاقة للشحن.



- لا يُسمح بشحن الجهاز بمحول الطاقة في الهواء الطلق.
- عند الشحن، سيتم تشغيل الجهاز تلقائيًا.
- يجب تثبيت مأخذ الطاقة بالقرب من محول الطاقة ويجب أن يكون سهل الوصول إليه.

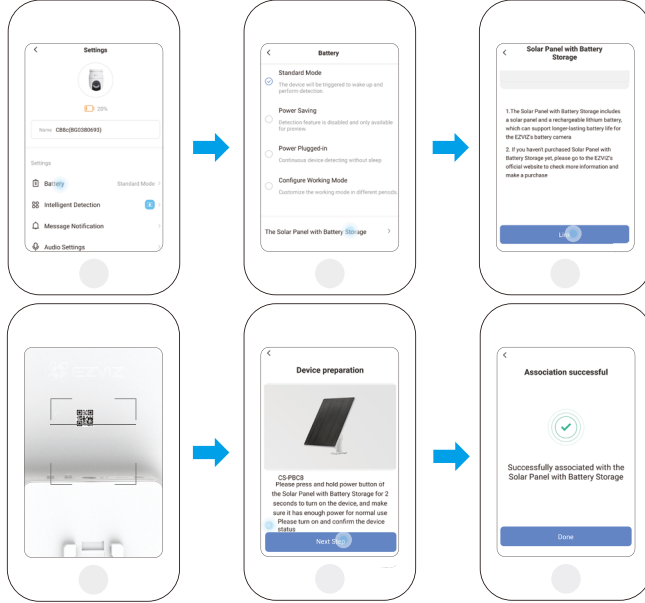
### 2. شحن الطاقة الشمسية الكهروضوئية

ضع الجهاز تحت أشعة الشمس المباشرة لتحويل الطاقة الشمسية تلقائيًا إلى طاقة. أثناء الشحن، سيومض مؤشر LED وفقًا لحالة البطارية.

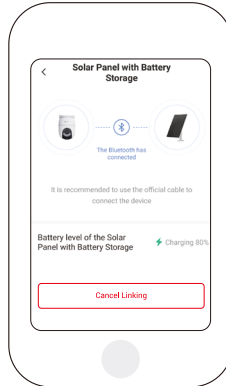
- إذا كان الجهاز مغلقًا ولكنه يبقى تحت أشعة الشمس المستمرة، قد يتم تفعيل الشحن الصامت (لن يتم عرض أي مؤشر). للتحقق من حالة الشحن، اضغط على زر التشغيل/الإيقاف ضغطًا قصيرًا لمدة ثانيتين أو قم بتشغيل الجهاز عبر شحن محول الطاقة.

- تم تصميم هذا الجهاز لكاميرات البطارية من EZVIZ. قبل إضافته، يرجى أولاً إضافة كاميرا بطارية متوافقة إلى تطبيق EZVIZ. للحصول على التفاصيل، يرجى الرجوع إلى دليل المستخدم الخاص بالكاميرا المعنية.
- لمزيد من المعلومات حول كاميرات البطارية المتوافقة، يرجى زيارة موقع [EZVIZ.support.ezviz.com](http://EZVIZ.support.ezviz.com).
- قد تكون واجهة التطبيق مختلفة بسبب تحديث الإصدار، وتظل الأولوية لواجهة التطبيق الذي قمت بتثبيته على هاتفك.

1. انتقل إلى صفحة معاينة كاميرا البطارية، واضغط على "الإعدادات" < البطارية > لوحة الطاقة الشمسية مع تخزين البطارية" للوصول إلى صفحة لوحة الطاقة الشمسية مع تخزين البطارية.
2. اضغط على "ربطوكم بمسح رمز الاستجابة السريعة الخاص بالجهاز.
3. اضغط على "الخطوة التالية" لإكمال الربط.



4. اضغط على "الإعدادات" < البطارية > لوحة الطاقة الشمسية مع تخزين البطارية" للتحقق من مستوى البطارية أو إلغاء ربط الجهاز حسب الحاجة.



متطلبات موقع التركيب:

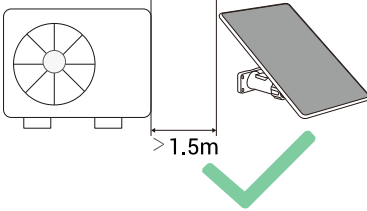
- اختر موقعًا يتعرض لأشعة الشمس دون عوائق طوال اليوم، مع تجنب الظل الناتج عن الأشجار أو أطراف المباني أو أي أجسام أخرى.
- حافظ على مسافة لا تزيد عن 3 أمتار (الطول الأقصى لكابل الطاقة على الجهاز) بين الجهاز وكاميرا البطارية، مع التأكد من أن الكابل مستقر بشكل طبيعي دون شد.
- لا تقم بالتثبيت في المناطق المعرضة للماء أو بالقرب من الأسطح عالية الانعكاس (مثلًا، على بعد متر واحد من الجدران الزجاجية الستارية) لتجنب تلف الماء أو تداخل التلوث الضوئي.
- احتفظ بمسافة لا تقل عن 1.5 متر بعيدًا عن الأجهزة التي تصدر حرارة (مثل وحدات التكييف الخارجية) لتجنب التأثير على تبديد الحرارة للجهاز.



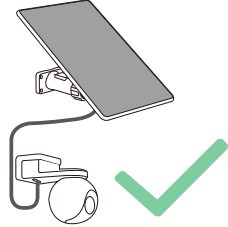
تجنب التغطية الظل من أسطح المباني



لا تقم بالتثبيت في المناطق المعرضة للمياه



احتفظ بمسافة لا تقل عن 1.5 متر بعيدًا عن الأجهزة التي تصدر حرارة

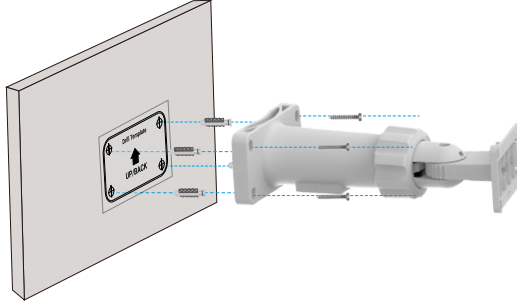


ضمان استقرار الكابل بشكل طبيعي دون توتر

## 2. قم بتثبيت الحامل

### مثبت على الحائط

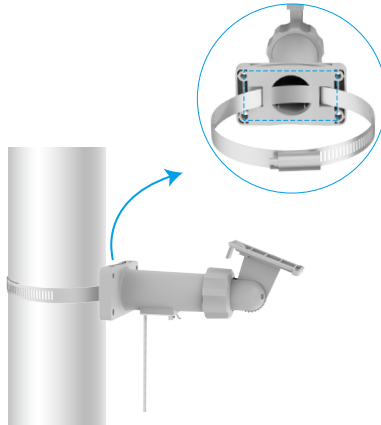
1. ألصق قالب الثقب على سطح نظيف ومستوي.
2. (للجدار/السقف الإسمنتي فقط) اختر جداراً نظيفاً ومسطحاً، وقم بحفر ثقب للبراغي وأدخل المثبتات.
3. استخدم البراغي لتثبيت الحامل.



**i** عند حفر ثقب للبراغي التوسعية، يرجى التأكد من أن قطر رأس المنقباب هو 6 مم، وأن عمق الثقب لا يقل عن 35 مم.

### التركيب على عمود

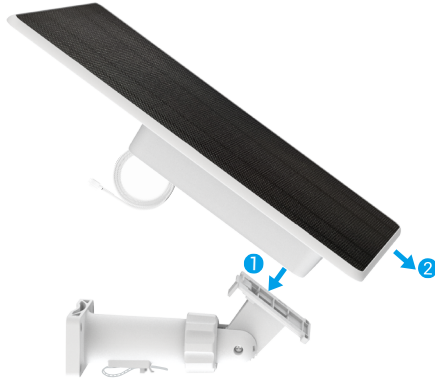
استخدم الحلقة (تُشتري بشكل منفصل) لتثبيت الحامل على العمود.



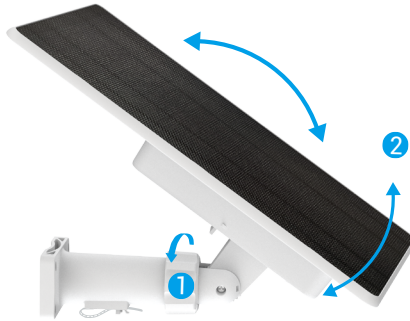


### 3. تثبيت الجهاز

1. قم بمحاذاة الجزء العلوي من حامل التثبيت مع الأخدود الموجود في الجزء الخلفي من الجهاز، ثم انزله إلى الأسفل حتى تسمع صوت "نقرة"، مما يشير إلى أن الجهاز قد تم تثبيته بالكامل على حامل التثبيت.

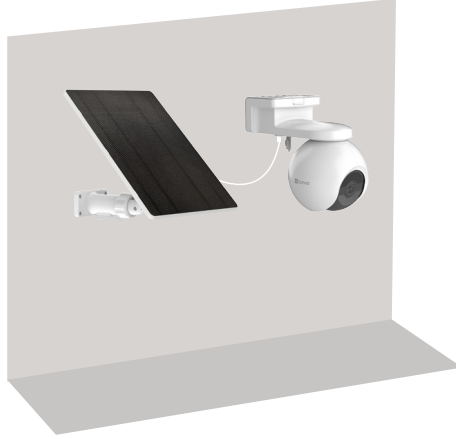


2. قم بفك الترس في الاتجاه الموضح في الشكل، واضبط الجهاز وتأكد من أنه يواجه الشمس. بعد التعديل، يرجى إحكام شد الترس لمنع ارتخائه.

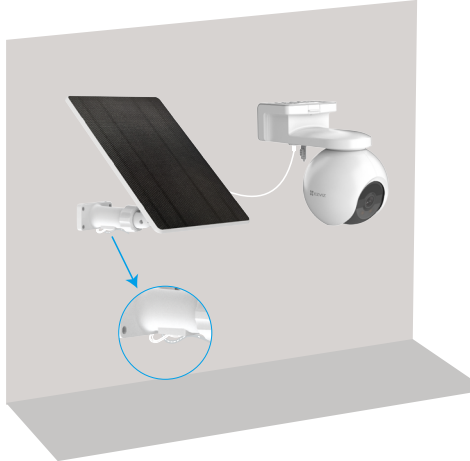


- تنبيه: كجهاز بديل للشحن، قد تتأثر كمية الطاقة التي يولدها هذا الجهاز بالبيئة المحيطة به الفعلية، وخاصة شدة أشعة الشمس وطول وقت الإضاءة. إذا كانت كاميرا البطارية على وشك نفاد الطاقة قريبًا، يرجى مراعاة أن هذا الجهاز وحده لا يمكنه ضمان بقاء الكاميرا في حالة عمل.
- لحماية بطارية كاميرا البطارية، سيتوقف الشحن تلقائيًا عندما تتجاوز البطارية الداخلية حدود درجة الحرارة الآمنة (تتأثر بدرجة حرارة البيئة، شدة أشعة الشمس، إلخ).
- قم بتنظيف الغبار والحطام بانتظام من سطح اللوحة الشمسية لتجنب انخفاض كفاءة توليد الطاقة.

1. قم بتوصيل كابل طاقة خرج الجهاز بمنفذ طاقة كاميرا البطارية.



2. إذا كان كابل الطاقة طويلًا جدًا، يمكن استخدام مشابك الكابل على الحامل للتخزين.



للحصول على معلومات تفصيلية أخرى، يُرجى زيارة الموقع [www.ezviz.com/ar](http://www.ezviz.com/ar).